

35  
AÑOS

rom  
AUTOMATIZACIÓN Y CONTROL



# CARTA DE PRESENTACIÓN 2023

✉ [Ventas@erom.com.mx](mailto:Ventas@erom.com.mx) [Electrotecnica.rom@gmail.com](mailto:Electrotecnica.rom@gmail.com)

☎ (55) 5780-1072, (55) 5120-3094



Encuentra las soluciones  
ideales para tu empresa  
y negocio.



Más información y  
datos Técnicos, en  
[www.e-rom.com.mx](http://www.e-rom.com.mx)



Nuestro Equipo ROM  
resuelve las dudas y  
consultas técnicas.



## At' n: A QUIEN CORRESPONDA

Por este conducto queremos presentar a su consideración nuestra empresa, la cual tiene como objetivo **suministro y servicio de Tableros de Control y Automatización y Equipos de Bombeo** (ver anexo), fabricados por nuestra empresa:

ELECTROTECNICA ROM (ROM AUTOMATIZACIÓN Y CONTROL S,A, DE C,V.) Es una empresa orgullosamente mexicana cuya tradición en la fabricación de Tableros de Control y Bombas de alta calidad, confiabilidad y tecnología que inicia sus operaciones en el año de 1988 con actividad empresarial en la Cd. de México en: Volcán Paricutín, Col. Pradera, C. P. 07500. Tel. 5711-7848 ó 2617-1204, Estos **35 años** de experiencia en el campo garantizan a su empresa el suministro de equipos confiables y de alta calidad.

En cada etapa del diseño y manufactura aplicamos los más estrictos lineamientos y control de calidad, realizando pruebas de comportamiento en nuestro laboratorio de pruebas y de investigación único y totalmente computarizado antes de su embarque, así como avanzadas tecnologías de manufactura, empaque y distribución, seguida de un servicio post – venta, a cada uno de nuestros clientes, una amplia red de servicios refacciones y partes originales ofreciendo corto tiempo de respuesta al mercado y costos totales reducidos lo que dan como resultado una ventaja competitiva a todos nuestros clientes y usuarios, lo anterior nos ha permitido ser competitivos en el mercado nacional.

Actualmente y debido a la calidad de nuestros productos ELECTROTECNICA ROM es conocida como uno de los principales fabricantes de Tableros de Control y Equipos de Bombeo para sus diferentes aplicaciones. Nuestra amplia experiencia nos permite ofrecerle productos de construcción robusta, eficientes, de bajo costo y gran durabilidad acordes con las necesidades del mercado nacional.

ATENTAMENTE

OMF

Lic Omar Flores



✉ [Ventas@erom.com.mx](mailto:Ventas@erom.com.mx)

☎ (55) 5780-1072, (55) 5120-3094

📍 Volcan Paricutin No 131, Col, Pradera. Ciudad de Mexico



Encuentra las soluciones ideales para tu empresa y negocio.



Más información y datos Técnicos, en [www.e-rom.com.mx](http://www.e-rom.com.mx)



Nuestro Equipo ROM resuelve las dudas y consultas técnicas.

**35 AÑOS**  
NO SE DICEN  
**TAN FACIL**



Mas de 10,000 obras, proyectos, y empresas equipadas en su totalidad con equipos ROM, en toda la República Mexicana. Desde Tijuana Hasta Cancún, en cada Ciudad o Poblado, de Norte a Sur, siempre estamos ahí cuando mas se nos necesita, siempre con una garantía de respuesta, siempre esperando la Satisfacción Entera del cliente.



# Somos fabricantes y distribuidores de las siguientes marcas

En este catalogo encontraran mucho de los productos que ELECTROTÉCNICA ROM pone a su disposición de todas las marcas que manejamos, estos productos les ayudaran para ofrecer la solución correcta a sus clientes.



**ELECTROTÉCNICA ROM** es una empresa que nace el 19 de enero de 1988, desde su inicio el objetivo fue el desarrollar equipo de control, con el tiempo y la experiencia se fueron especializando en el diseño y la fabricación de equipo de control aplicado para todos los sistemas de bombeo.



**Bombeo Tradicional**  
Sistemas para cárcamo, Hidroneumático y cisterna tinaco normal o por tiempo, de 127v, 220v y 440v



**Modulo de Potencia**  
Modulo multifunción para 2 bombas o motores a diferentes voltajes y potencias.



**Electronivel**  
Sistema domestico para operar 1 bomba de hasta 2 hp a 127v



**Sistema integrado**  
Sistemas integrados completos para cárcamo, Hidroneumático y cisterna tinaco normal o por tiempo,



**Contraincendio BOOSTER**  
Equipos para contraincendio booster, apegado a norma NFPA, Proyectos adecuados a tu necesidad.



**A prueba de explosión**  
Sistemas para cárcamo, Hidroneumático y cisterna tinaco normal o por tiempo, de 127v, 220v y 440v fabricado en placa de acero para prueba de derrumbe o



**Remolques 1 y 2 ejes**  
Estructuras metalicas para remolques de 1 y 2 ejes articulados y fijos.



**Gabinets para contraincendio**  
Gabinets fabricados en lamina de acero al carbon



**Gabinets Metálicos**  
Gabinets metálicos multifunción rolados en la mina negra y acabado de pintura epoxica horneada



**Casets Acústicas fijas y remolcadas**  
Casets acústicas adecuadas para sistemas de transferencias y emergencias



**md-dipsa**  
Manufactura, Desarrollo Digital y Procesos Industriales, S.A. de C.V.

Manufactura y Desarrollo digital y de procesos industriales es una empresa que nace en agosto de 2016, desde su inicio fabrica las estructuras gabinetes y proyectos a su medida, pregunte a su asesor sobre los servicios especiales de dipsa que tiene para usted.



Equipos  
de Bombeo

**Barmesa®**

Barnes de México, S.A. de C.V. fue fundada en la ciudad de Monterrey N.L. por un grupo de inversionistas que tenían un objetivo en común: fabricar equipos de bombeo de alta calidad para satisfacer los mercados municipales, ganadero y doméstico.

Recibiendo la tecnología de Barnes Manufacturing Company de los EE. UU. y contando con un equipo de trabajo reducido pero experimentado, Barmesa pronto se distinguió por contar con la línea de bombas autocebantes e inyectoras más completa en el mercado.



**Bombeo Sumergible PRAKTIK**  
Impulsor: 2 álabes, tipo semi-abierto. Polipropileno 20 GF.



**Serie ROTOBLADE**  
Impulsor: Hierro gris ASTM A-48, clase 30.  
Flecha: acero inoxidable 410.  
Motor: trifásico, 60 Hz. Sellado a prueba de agua, con protección por sobrecarga integrada.



**Serie STARK**  
Para pozos someros.  
Rango de potencia de 1, 1.5 y 2 HP.  
Flujo máximo de 130 LPM.  
Descarga vertical 1/2" NPT.  
Succion con rejilla integrada. Acero inoxidable 304



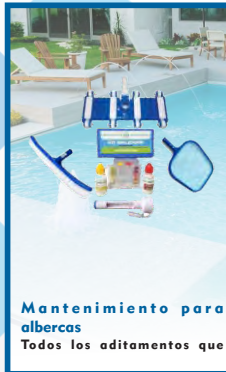
**Serie BMVY BMVF**  
Sistemas de presión constante.  
Sistemas de osmosis inversa.  
Sistemas de destilación.



**Bombas a Gasolina**  
Impulsor: 5 álabes, tipo cerrado, balanceado dinámicamente.  
Hierro gris ASTM A-48, clase 30.  
Motores: se ensambla a motor de combustión interna a gasolina, de 4 tiempos, enfriado por aire.



**Serie VAQ**  
Impulsores: Acero inoxidable 304.  
Motor: Totalmente cerrado, enfriado por aire, monofásico de 230 volts y trifásico de 230-460 volts, con protección clase IP55.



**Mantenimiento para albercas**  
Todos los aditamentos que



**Filtros automaticos y digitales**  
Sistemas de filtración para tu alberca, digitales para que lleve un



**Calentadores de Gas**  
Calentadores para alberca de Gas LP que mantienen la temperatura ideal de tu alberca.



**Bombas Sumergibles**  
Bomba Sumergibles fabricadas en acero inoxidable clase A.N.S.I, para sistemas domesticos de 127v 0.5 hp a 3 hp.



**Quimicos Para Alberca**  
Cloradores, clarificadores, estabilizador de PH, ozono, Pastillas de tricloro, alguicidas y una variedad de quimicos para el mantenimiento de tu piscina



**Bombas de operación Permanente**  
Sistemas de bombeo para recirculación de agua en albercas y spas. con sistema atrapapelusas

**Novem®**  
Sistemas de Agua

Durante más de 30 años nos hemos esforzado día con día en ser el Distribuidor Mayorista de Sistemas de Agua de su preferencia. Atendemos las necesidades del mercado de equipos, accesorios y productos químicos para piscinas, tratamiento de agua, sistemas de bombeo y agua caliente, buscando ofrecer de manera continua productos y servicios de calidad a precios competitivos.



**CONTROL CLIC**  
La línea CLIC02 posibilita la comunicación en red, atendiendo a las más variadas necesidades de aplicación en procesos de automatización,



**Control logico**  
Es el autómata más pequeño que fabrican, diseñado para automatizaciones domesticas o grandes aplicaciones industriales



**Arrancadores Suaves**  
para arranques y paradas de motores trifásicos de inducción, en aplicaciones que requieran control de velocidad y torque durante el arranque.



**Variador de Velocidad**  
Destinados al control y variación de la velocidad de motores eléctricos de inducción trifásicos.



**Motores Eléctricos**  
IMotor Monofásico.  
- Armazón de lámina rolada.  
- Uso general y continuo.  
- Arranque con 2 capacitores.  
- Rotor tipo jaula de ardilla.  
- Abierto sin ventilación (ODP).  
- Protección térmica incluida.  
- Norma NOM-014-ENER-2004.



**Equipo de Protección**  
Equipos de conductores relevadores, interruptores de caja moldeada, y una infinidad de equipos de protección contra corto circuito y descargas



Produciendo inicialmente motores eléctricos, WEG amplió sus actividades a partir de la década de 80 con la producción de componentes electro-electrónicos, productos para automatización industrial, transformadores de fuerza y distribución, pinturas líquidas y en polvo, así como barnices electroaislantes. La empresa se consolidó, no sólo como fabricante de motores, sino como proveedora de sistemas eléctricos industriales completos.

# SIEMENS

Siemens es una potencia global que se centra en las áreas de electrificación, automatización y digitalización. Como uno de los mayores productores mundiales de tecnologías que ahorran recursos y energía, Siemens es un proveedor líder de sistemas para la generación y transmisión de energía, así como para el diagnóstico médico. En infraestructura y soluciones industriales, la empresa desempeña un papel pionero.



**Logo PLC**  
El PLC siemens logo es el autómata más pequeño que fabrican, diseñado y utilizado para realizar automatizaciones domesticas o pequeñas aplicaciones industriales



**Variador de Velocidad**  
Destinados al control y variación de la velocidad de motores eléctricos de inducción trifásicos.



**Equipo de Protección**  
Equipos de conductores relevadores, interruptores de caja moldeada, y una infinidad de equipos de protección contra corto circuito y descargas



**Motores Eléctricos**  
IMotor Monofásico.  
- Armazón de lámina rolada.  
- Uso general y continuo.  
- Arranque con 2 capacitores.  
- Rotor tipo jaula de ardilla.  
- Abierto sin ventilación (ODP).  
- Protección térmica incluida.  
- Norma NOM-014-ENER-2004.



**Arrancadores Suaves**  
para arranques y paradas de motores trifásicos de inducción, en aplicaciones que requieran control de velocidad y torque durante el arranque.



**Control logico**  
Es el autómata más pequeño que fabrican, diseñado para automatizaciones domesticas o grandes aplicaciones industriales



# EQUIPO EN GENERAL

## **Bombas eléctricas sumergibles:**

Bombas sumergibles con alto pasó de sólidos para manejo de aguas residuales, domésticas, municipales e industriales con alto contenido de sólidos en suspensión para instalación fija o portátil y cárcamo seco. Fabricación en hierro fundido gris y/ó acero inoxidable.

## **Bombas Horizontales Multipasos:**

Bombas Horizontales Multipasos de alta presión fabricadas totalmente en acero inoxidable para evitar corrosión y contaminación del agua. Acopladas a motores eléctricos estándar TCCV o APG que permiten fácil instalación y mantenimiento más simple.

## **Equipos de tratamiento de Aguas**

- Sistemas de tratamiento de Osmosis Inversa
- Plantas de tratamiento para aguas residuales
- Colectores mecánicos de lodos
- Plantas de tratamiento para aguas industriales

## **Tratamiento de Aguas**

- Sopladores de aire
- Sistema de suavización
- Filtros de arena, lecho profundo multimedia y carbón activado

## **Accesorios para tratamiento de Aguas**

- Difusores de aire
- Medio biológico sintético (Bio - Pac)
- Módulos de placas para sedimentadores (Sed – Pac)
- Filtro prensa
- Rejillas autolimpiantes

## **Aeración**

### ***Aeradores Mecánicos Sumergibles (AMS)***

Aeradores mecánicos sumergibles fabricados con cuerpo de hierro gris ASTM-A48 y plato difusor en acero inoxidable con recubrimiento de cromo duro para oxigenación y mezclado en plantas de tratamiento de aguas residuales.

### ***Aeradores Mecánicos flotantes (AMF)***

Aeradores Mecánicos Flotantes de alta velocidad para oxigenación y mezclado en plantas de tratamiento y lagunas de aeración.

### ***Aeradores Mecánicos de baja velocidad***

Aeradores Mecánicos de Superficie de Baja Velocidad para crear una interface aire/agua continua y superficie para la transferencia de oxigenación del aire al líquido y mezclar el contenido líquido del tanque o laguna aireada para mantener ciertos sólidos en suspensión.



# B MBEO TRADICIONAL

## Cisterna Tinaco



### Características Generales

Tablero de control Mca ROM, para sistema de elevación a Tinacos, (Llenado de Tinacos) Opera una a 4 bombas por niveles, cuenta con protección por bajo nivel en cisterna, protecciones eléctricas y electrónicas, sensa por medio de electrodos de nivel.

- 1.- Control electrónico de 1 a 4 bombas dependiendo el sistema.
- 2.- Combinaciones de arrancadores a Tensión Plena dependiendo de la cantidad de bombas, consta de Termomagnético, contactor a 127Vca y relevador de sobrecarga adecuado a la potencia del motor eléctrico, salida a 127V monofásico ó 220V Bifásico 60Hz.
- 3.- Selector de Operación Mano Fuera Auto de 22 mm de diámetro
- 4.- Luz Piloto de Bomba Operando de 22 mm de diámetro a 127Vca en color verde
- 5.- Tablilla Terminal de conexiones con capacidad de acuerdo a la potencia del motor eléctrico y señales
- 6.- Gabinete Metálico Nema 12 Para uso interior servicio Industrial, Tamaño adecuado, de acero al carbón de calibre 0.0475" con acabado en pintura epóxica Horneada en color combinado y Azul
- 7.- Manual de Operación e Instalación del Tablero, Incluye diagramas
- 8.- Electrodos de nivel en bronce para sensar niveles en cisterna y tinaco



## Cárcamo



### Características Generales

Tablero de control Mca ROM, para sistema de Cárcamo de aguas Negras O pluviales, (Vaciado de Cárcamos Achique) Opera una bomba a cuatro bombas por niveles, cuenta con protección por bajo nivel en cisterna, protecciones eléctricas y electrónicas, sensa por medio de Interruptores de Nivel tipo Pera para aguas negras ó electrodos de nivel para aguas pluviales.

- 1.- Control electrónico de 1 a 4 bombas dependiendo el sistema.
- 2.- Combinaciones de arrancadores a Tensión Plena dependiendo de la cantidad de bombas, consta de Termomagnético, contactor a 127Vca y relevador de sobrecarga adecuado a la potencia del motor eléctrico, salida a 127V monofásico ó 220V Bifásico 60Hz.
- 3.- Selector de Operación Mano Fuera Auto de 22 mm de diámetro
- 4.- Luz Piloto de Bomba Operando de 22 mm de diámetro a 127Vca en color verde
- 5.- Tablilla Terminal de conexiones con capacidad de acuerdo a la potencia del motor eléctrico y señales
- 6.- Gabinete Metálico Nema 12 Para uso interior servicio Industrial, Tamaño adecuado, de acero al carbón de calibre 0.0475" con acabado en pintura epóxica Horneada en color combinado y Azul
- 7.- Manual de Operación e Instalación del Tablero, Incluye diagramas
- 8.- En caso de que la bomba los tenga, llevan Sensores de humedad y temperatura (SHT)



## Hidroneumático



### Características Generales

Tablero de control Mca ROM, para sistema de Hidroneumático con Tanque Precargado, Opera una bomba por presiones en la línea de servicio, cuenta con protección por bajo nivel en cisterna, protecciones eléctricas y electrónicas, sensa por medio de Interruptores de Presión, y electrodos de nivel para protección de bajo nivel.

- 1.- Control electrónico Mca ROM de 1 a 4 bombas dependiendo el sistema.
- 2.- Combinaciones de arrancadores a Tensión Plena de 1 a 4 bombas, consta de Termomagnético, contactor a 127Vca y relevador de sobrecarga adecuado a la potencia del motor eléctrico, salida a 127V monofásico ó 220V Bifásico 60Hz.
- 3.- Selector de Operación Mano Fuera Auto de 22 mm de diámetro
- 4.- Luz Piloto de Bomba Operando de 22 mm de diámetro a 127Vca en color verde
- 5.- Tablilla Terminal de conexiones con capacidad de acuerdo a la potencia del motor eléctrico y señales
- 6.- Gabinete Metálico Nema 12 Para uso interior servicio Industrial, Tamaño adecuado, de acero al carbón de calibre 0.0475" con acabado en pintura epóxica Horneada en color combinado y Azul
- 7.- Manual de Operación e Instalación del Tablero, Incluye diagramas
- 8.- Electrodos de nivel en bronce para sensar niveles en cisterna
- 9.- Tren Neumático Que Consta de Un Interruptor de Presión, Un manómetro, y conexiones hidráulicas







## Linea Económica RE Hidroneumático



### Características Generales

Tablero de control Mca RE, para sistema de Hidroneumático con Tanque Precargado, Opera una a cuatro bombas por presiones en la línea de servicio, cuenta con protección por bajo nivel en cisterna, protecciones eléctricas y electrónicas, sensa por medio de Interruptores de Presión, y electrodos de nivel para protección de bajo nivel.

- 1.- Control electrónico Mca ROM de 1 a 4 bombas dependiendo el sistema.
- 2.- Combinaciones de arrancadores a Tensión Plena de 1 a 4 bombas, consta de Termomagnético, contactor a 127Vca y relevador de sobrecarga adecuado a la potencia del motor eléctrico, salida a 127V monofásico ó 220V Bifásico 60Hz.
- 3.- Selector de Operación Mano Fuera Auto de 22 mm de diámetro
- 4.- Luz Piloto de Bomba Operando de 22 mm de diámetro a 127Vca en color verde
- 5.- Tablilla Terminal de conexiones con capacidad de acuerdo a la potencia del motor eléctrico y señales
- 6.- Gabinete Metálico. Para uso interior servicio Industrial, Tamaño adecuado, de acero al carbón de calibre 0.0475" con acabado en pintura epóxica Homeada en color gris
- 7.- Manual de Operación e Instalación del Tablero, Incluye diagramas
- 8.- Electrodos de nivel en bronce para sensar niveles en cisterna
- 9.- Tren Neumático Que Consta de Un Interruptor de Presión, Un manómetro, y conexiones hidráulicas



## Linea Económica RE Cárcamo



### Características Generales

Tablero de control Mca RE opera una a cuatro bombas por niveles, cuenta con protección por bajo nivel en cisterna, protecciones eléctricas y electrónicas, sensa por medio de Interruptores de Nivel tipo Pera para aguas negras ó electrodos de nivel para aguas pluviales.

- 1.- Control electrónico de 1 a 4 bombas dependiendo el sistema.
- 2.- Combinaciones de arrancadores a Tensión Plena dependiendo de la cantidad de bombas, consta de Termomagnético, contactor a 127Vca y relevador de sobrecarga adecuado a la potencia del motor eléctrico, salida a 127V monofásico ó 220V Bifásico 60Hz.
- 3.- Selector de Operación Mano Fuera Auto de 22 mm de diámetro
- 4.- Luz Piloto de Bomba Operando de 22 mm de diámetro a 127Vca en color verde
- 5.- Tablilla Terminal de conexiones con capacidad de acuerdo a la potencia del motor eléctrico y señales
- 6.- Gabinete Metálico Nema 12 Para uso interior servicio Industrial, Tamaño adecuado, de acero al carbón de calibre 0.0475" con acabado en pintura epóxica Homeada en color combinado y Azul
- 7.- Manual de Operación e Instalación del Tablero, Incluye diagramas
- 8.- En caso de que la bomba los tenga, llevan Sensores de humedad y temperatura (SHT)



## Linea Económica RE Cisterna Tinaco



### Características Generales

Tablero de control Mca RE, para sistema de elevación a Tinacos, (Llenado de Tinacos) Opera una a cuatro bombas por niveles, cuenta con protección por bajo nivel en cisterna, protecciones eléctricas y electrónicas, sensa por medio de electrodos de nivel.

- 1.- Control electrónico de 1 a 4 bombas dependiendo el sistema.
- 2.- Combinaciones de arrancadores a Tensión Plena dependiendo de la cantidad de bombas, consta de Termomagnético, contactor a 127Vca y relevador de sobrecarga adecuado a la potencia del motor eléctrico, salida a 127V monofásico ó 220V Bifásico 60Hz.
- 3.- Selector de Operación Mano Fuera Auto de 22 mm de diámetro
- 4.- Luz Piloto de Bomba Operando de 22 mm de diámetro a 127Vca en color verde
- 5.- Tablilla Terminal de conexiones con capacidad de acuerdo a la potencia del motor eléctrico y señales
- 6.- Gabinete Metálico Nema 12 Para uso interior servicio Industrial, Tamaño adecuado, de acero al carbón de calibre 0.0475" con acabado en pintura epóxica Homeada en color combinado y Azul
- 7.- Manual de Operación e Instalación del Tablero, Incluye diagramas
- 8.- Electrodos de nivel en bronce para sensar niveles en cisterna y tinaco



## MODULO MULTIFUNCIÓN

Sistemas de tecnología configurable para cárcamo, hidroneumático y cisterna tinaco para dos bombas de 127v a 480v, Certificados por ANCE y NOM. Equipos confiables y de alta calidad fabricado con los mas estrictos lineamientos de seguridad siendo el equipo No 1 del mercado.

### Características Generales

- 1.- Control electrónico de 2 bombas dependiendo el sistema.
- 2.- Combinaciones de guardamotores a Tensión Plena dependiendo de la potencia de las bombas , consta de guardamotor 127Vca adecuado a la potencia del motor eléctrico, salida a 127V monofásico ó 220 Bifásico 60Hz.
- 3.- Selector de Operación Mano Fuera Auto
- 4.- Luz Piloto de Bomba Operando de LED a 127Vca en color verde
- 5.- Tablilla Terminal de conexiones con capacidad de acuerdo a la potencia del motor eléctrico y señales
- 6.- Gabinete Metálico Nema 12 Para uso interior servicio Industrial, Tamaño adecuado, de acero al carbón de calibre 0.0475" con acabado en pintura epóxica Horneada en color combinado AMARILLO Y GRIS
- 7.- Manual de Operación e Instalación del Tablero, Incluye diagramas
- 8.- Electrodo de nivel en bronce para sensar niveles en cisterna y tinaco



## MODULO MULTIFUNCIÓN EN GABINETE

Sistemas de tecnología configurable para cárcamo, hidroneumático y cisterna tinaco para dos bombas de 127v a 480v, Certificados por ANCE y NOM. Equipos confiables y de alta calidad fabricado con los mas estrictos lineamientos de seguridad siendo el equipo No 1 del mercado.

### Características Generales

- 1.- Control electrónico de 2 bombas dependiendo el sistema.
- 2.- Combinaciones de guardamotores a Tensión Plena dependiendo de la potencia de las bombas , consta de guardamotor 127Vca adecuado a la potencia del motor eléctrico, salida a 127V monofásico ó 220 Bifásico 60Hz.
- 3.- Selector de Operación Mano Fuera Auto
- 4.- Luz Piloto de Bomba Operando de LED a 127Vca en color verde
- 5.- Tablilla Terminal de conexiones con capacidad de acuerdo a la potencia del motor eléctrico y señales
- 6.- Gabinete Metálico Nema 12 Para uso interior servicio Industrial, Tamaño adecuado, de acero al carbón de calibre 0.0475" con acabado en pintura epóxica Horneada en color combinado AMARILLO Y GRIS
- 7.- Manual de Operación e Instalación del Tablero, Incluye diagramas
- 8.- Electrodo de nivel en bronce para sensar niveles en cisterna y tinaco
- 9.- Gabinetes plásticos Norma IP66 o metálicos apegados a normas NEMA



## MODULO MULTIFUNCIÓN EN SISTEMA INTEGRADO PARA HIDRONEUMÁTICO

Sistemas de nueva tecnología configurable para cárcamo, hidroneumático y cisterna tinaco para dos bombas de 127v a 480v, Certificados por ANCE y NOM. Equipos confiables y de alta calidad fabricado con los mas estrictos lineamientos de seguridad siendo el equipo No 1 del mercado.

### Características Generales

- 1.- Control electrónico de 2 bombas dependiendo el sistema.
- 2.- Combinaciones de guardamotores a Tensión Plena dependiendo de la potencia de las bombas , consta de guardamotor 127Vca adecuado a la potencia del motor eléctrico, salida a 127V monofásico ó 220 Bifásico 60Hz.
- 3.- Selector de Operación Mano Fuera Auto
- 4.- Luz Piloto de Bomba Operando de LED a 127Vca en color verde
- 5.- Tablilla Terminal de conexiones con capacidad de acuerdo a la potencia del motor eléctrico y señales
- 6.- Gabinete Metálico Nema 12 Para uso interior servicio Industrial, Tamaño adecuado, de acero al carbón de calibre 0.0475" con acabado en pintura epóxica Horneada en color combinado AMARILLO Y GRIS
- 7.- Manual de Operación e Instalación del Tablero, Incluye diagramas
- 8.- Electrodo de nivel en bronce para sensar niveles en cisterna y tinaco
- 9.- Estructura metalica en calibre 14, adecuada a los equipos y de tamaño exacto





## VELOCIDAD VARIABLE

**Sistemas integrados de bombeo de presión variable cuentan con un Tablero de control Mca ROM, para sistema de presión variable Opera desde 1 a 4 bombas por niveles, cuenta con protección por bajo nivel en cisterna, protecciones eléctricas y electrónicas, sensa por medio transductores digitales de presión en la línea de servicio y PLC LOGO con programa precargado para función del sistema**

- 1.- Control electrónico de 1 a 4 bombas dependiendo el sistema PLC logo siemens.
  - 2.- Combinaciones de Variadores de Velocidad dependiendo de la cantidad de bombas , consta de Termomagnético, contactor a 127Vca y relevador de sobrecarga adecuado a la potencia del motor eléctrico, salida a 127V monofásico ó 220V Bifásico 60Hz.
  - 3.- Selector de Operación Mano Fuera Auto de 22 mm de diámetro
  - 4.- Luz Piloto de Bomba Operando de 22 mm de diámetro a 127Vca en color verde
  - 5.- Luz Piloto de falla de bomba, sobrecarga y bajo nivel cisterna.
  - 6.- Tablilla Terminal de conexiones con capacidad de acuerdo a la potencia del motor eléctrico y señales
  - 7.- Gabinete Metálico Nema 12 Para uso interior servicio Industrial, Tamaño adecuado, de acero al carbón de calibre 0.0475" con acabado en pintura epóxica Horneada en color combinado y Azul
  - 8.- Estructura metálica para sistema integrado en placa de acero con las adecuaciones para traslado en montacargas y barras de izaje para su fijación.
- Todas las tuberías son probadas antifugas y goteo en nuestro laboratorio de pruebas.
- 9.- Manual de Operación e Instalación del Tablero, Incluye diagramas
  - 10.- Válvulas de alivio y doble monitoreo de presión en la línea de servicio



## HIDRONEUMATICO

**Sistemas integrados de bombeo para hidroneumatico cuentan con un Tablero de control Mca ROM, para sistema de Hidroneumático con Tanque Precargado, Opera una bomba por presiones en la línea de servicio, cuenta con protección por bajo nivel en cisterna, protecciones eléctricas y electrónicas, sensa por medio de Interruptores de Presión, y electrodos de nivel para protección de bajo nivel.**

- 1.- Control electrónico Mca ROM de 1 a 4 bombas dependiendo el sistema.
- 2.- Combinaciones de arrancadores a Tensión Plena de 1 a 4 bombas, consta de Termomagnético, contactor a 127Vca y relevador de sobrecarga adecuado a la potencia del motor eléctrico, salida a 127V monofásico ó 220V Bifásico 60Hz.
- 3.- Selector de Operación Mano Fuera Auto de 22 mm de diámetro
- 4.- Luz Piloto de Bomba Operando de 22 mm de diámetro a 127Vca en color verde
- 5.- Tablilla Terminal de conexiones con capacidad de acuerdo a la potencia del motor eléctrico y señales
- 6.- Gabinete Metálico Nema 12 Para uso interior servicio Industrial, Tamaño adecuado, de acero al carbón de calibre 0.0475" con acabado en pintura epóxica Horneada en color combinado y Azul
- 7.- Manual de Operación e Instalación del Tablero, Incluye diagramas
- 8.- Electrodo de nivel en bronce para sensar niveles en cisterna
- 9.- Tren Neumático Que Consta de Un Interruptor de Presión, Un manómetro, y conexiones hidráulicas
- 10.- Estructura metálica para sistema integrado en placa de acero con las adecuaciones para traslado en montacargas y barras de izaje para su fijación.
- 11.- Todas las tuberías son probadas antifugas y goteo en nuestro laboratorio de pruebas.
- 12.- Los tanques pregargados pueden ser con diafragma o membrana intercambiable, metalicos o de fibra de vidrio.



## CISTERNA TINACO

**Sistemas integrados de bombeo para Cisterna Tinaco, Lleva un tablero de control Mca ROM, para sistema de elevación a Tinacos , (Llenado de Tinacos) Opera de una a cuatro bombas por niveles, cuenta con protección por bajo nivel en cisterna, protecciones eléctricas y electrónicas, sensa por medio de electrodos de nivel.**

- 1.- Control electrónico de 1 a 4 bombas dependiendo el sistema.
- 2.- Combinaciones de arrancadores a Tensión Plena dependiendo de la cantidad de bombas , consta de Termomagnético, contactor a 127Vca y relevador de sobrecarga adecuado a la potencia del motor eléctrico, salida a 127V monofásico ó 220V Bifásico 60Hz.
- 3.- Selector de Operación Mano Fuera Auto de 22 mm de diámetro
- 4.- Luz Piloto de Bomba Operando de 22 mm de diámetro a 127Vca en color verde
- 5.- Tablilla Terminal de conexiones con capacidad de acuerdo a la potencia del motor eléctrico y señales
- 6.- Gabinete Metálico Nema 12 Para uso interior servicio Industrial, Tamaño adecuado, de acero al carbón de calibre 0.0475" con acabado en pintura epóxica Horneada en color combinado y Azul
- 7.- Manual de Operación e Instalación del Tablero, Incluye diagramas
- 8.- Electrodo de nivel en bronce para sensar niveles en cisterna y tinaco
- 9.- Estructura metálica para sistema integrado en placa de acero con las adecuaciones para traslado en montacargas y barras de izaje para su fijación.
- 10.- Todas las tuberías son probadas antifugas y goteo en nuestro laboratorio de pruebas.



Todos los equipos son pintados en pintura epoxica anticorrosiva

## VELOCIDAD VARIABLE

Tablero de control Mca ROM, para sistema de presión variable Opera desde 1 a 4 bombas por niveles, cuenta con protección por bajo nivel en cisterna, protecciones eléctricas y electrónicas, sensa por medio transductores digitales de presión en la línea de servicio y PLC LOGO con programa precargado para función del sistema

- 1.- Control electrónico de 1 a 4 bombas dependiendo el sistema PLC logo siemens.
- 2.- Combinaciones de Variadores de Velocidad dependiendo de la cantidad de bombas , consta de Termomagnético, contactor a 127Vca y relevador de sobrecarga adecuado a la potencia del motor eléctrico, salida a 127V monofásico ó 220V Bifásico 60Hz.
- 3.- Selector de Operación Mano Fuera Auto de 22 mm de diámetro
- 4.- Luz Piloto de Bomba Operando de 22 mm de diámetro a 127Vca en color verde
- 5.-Luz Piloto de falla de bomba, sobrecarga y bajo nivel cisterna.
- 6.- Tablilla Terminal de conexiones con capacidad de acuerdo a la potencia del motor eléctrico y señales
- 7.- Gabinete Metálico Nema 12 Para uso interior servicio Industrial, Tamaño adecuado, de acero al carbón de calibre 0.0475" con acabado en pintura epóxica Horneada en color combinado y Azul
8. Manual de Operación e Instalación del Tablero, Incluye diagramas



## BOMBAS CENTRIFUGAS

Bombas centrífugas horizontales fabricadas en hierro gris ASTM-48 para alimentación hidráulica para alimentación a edificios, riego, aire acondicionado e industria en general. Las capacidades que manejamos son en Gasto hasta 180 l. p. s. (2850 g. p. m.) y una Carga hasta 120 m. c. a. (395 ft.) Disponibles en versión motobomba y/o transmisión universal.



## PERAS DE NIVEL

Con contacto normalmente abierto, fabricados con cuerpo de poliuretano resistente a los materiales contenidos en las aguas residuales de tipo domestico y municipal. Instalación simple y operación confiable. Aplicaciones: Señalización de equipos de bombeo para el control de arranque y paro. Activación de luces de indicación o alarma.



# TIENES PROYECTOS EN MENTE?



## **Sistemas especializados en bombeo para albergar cualquier proyecto de automatización industrial.**

Estructuras metálicas fabricadas en perfil metálico PTR con alta resistencia mecánica y duradera, hecha con los estándares mas altos de calidad y resistencia para los lugares mas remotos y las condiciones climáticas mas extremas.

Pueden integrar al proyecto una infinidad de procesos que el cliente requiera, se pueden acoplar los sistemas que ROM-DIPSA traen para ustedes como el sistema de telemetría para conexión operación y visualización de los equipos vía internet, así como el nuevo paquete de mantenimiento remoto que ROM trae para ustedes.

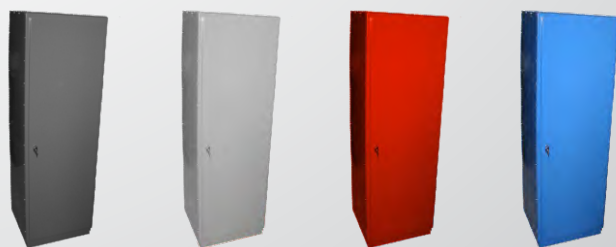
### Características Generales

**Tablero de control Mca ROM modelo Centro de control de motores, para sistemas de automatización de procesos puede manejar infinidad de procesos ya que el diseño del gabinete lo permite y la estructura es modular para ello no tiene limite de los modulos que se pueden acoplar cuenta con protecciones eléctricas y electrónicas de los quipos que va alojar**

- 1.- Controles electrónico Mca ROM, modulos PLC segun las necesidades de los clientes
- 2.- Combinaciones de arrancador a Tensión Plena, Reducida, arranque suave, Arranque variable, el que necesite nuestro proceso, constan de protecciones eléctricas y electrónicas para todo el sistema como Termomagnético, contactor a 127Vca y relevador de sobrecarga adecuado a la potencias de los motores eléctrico, salida a 127V monofásico ó 220V Bifásico trifasicos ó 440 v 60Hz.
- 3.- Instrumentación de operación y visualización de los equipos en puerta frontal, así como equipos mas delicados en puertas interiores. empaque sellado de neopreno en las orillas de las puertas para mantener aislado el interior del gabinete
- 4.- terminal de cobre para conexiones sobre riel superior de control.
- 5.- Estructura metalica de PTR Para uso interior y exterior servicio Industrial, Tamaño adecuado, de acero al carbón de calibre 0.0475" con acabado en pintura epóxica anticorrosiva Horneada en color combinado Azul, gris o rojo.
- 7.- Manual de Operación e Instalación del Tablero, Incluye diagramas



Todos los equipos son  
pintados en pintura epoxica  
anticorrosiva





## SISTEMA SCADA

Sistemas de tecnología configurable REMOTA por internet via telemetría. Equipos confiables y de alta calidad integran para cualquier sistema multiprocesos donde operan diferentes trabajos bombas, motores, lamparas, agitadores, aeradores etc. fabricado con los mas estrictos lineamientos de seguridad siendo el equipo No 1 del mercado.

### Características Generales

- 1.- Control electrónico LGO PLC by Siemens dependiendo el sistema integra módulos de expansión software licencias y asesoría.
- 2.- Combinaciones de guardamotores a Tensión Plena, reducida, arranque suave, y velocidad variable dependiendo de la potencia de las bombas , consta de guardamotores 127Vca adecuado a la potencia de los motores eléctricos, salida a 127V monofásico ó 220 Bifásico y 440 trifásicos 60Hz.
- 3.- Botonería e instrumentación adecuada a todos los sistemas que alojara el equipo.
- 4.- Luces Piloto de Bomba Operando falla de bombas de LED a 127Vca en color verde
- 5.- Tablilla Terminal de conexiones con capacidad de acuerdo a la potencia del motor eléctrico y señales
- 6.- Gabinete Metálico Nema 12 Para uso interior servicio Industrial, Tamaño adecuado, de acero al carbón de calibre 0.0475" con acabado en pintura epóxica Homeada en color combinado azul gris y rojo
- 7.- Manual de Operación e Instalación del Tablero, Incluye diagramas y asesorías



## SISTEMAS DE A PRUEBA A EXPLOSION

## SISTEMAS A PRUEBA DE EXPLOSIÓN

Sistemas especiales para cárcamo, hidroneumático y cisterna tinaco y cualquier proyecto certificados a prueba de derrumbes y de explosión ideales para trabajo pesado. Equipos confiables y de alta calidad fabricado con los mas estrictos lineamientos de seguridad siendo el equipo No 1 en la minería.

### Características Generales

- 1.- Control electrónico de bombas dependiendo el sistema.
- 2.- Combinaciones de arrancadores a Tensión Plena, reducida, arranque suave, y velocidad variable dependiendo de la potencia de las bombas , consta de guarda motores 127Vca adecuado a la potencia de los motores eléctricos, salida a 127V monofásico ó 220 Bifásico y 440 trifásicos 60Hz.
- 3.- Selector de Operación Mano Fuera Auto Fabricados con aleación de aluminio pushbutton soportan el impacto y son a prueba de explosión y disponible su montaje en panel o superficie.
- 4.- Luz Piloto de Bomba Operando de LED a 127Vca en color verde Fabricados con aleación de aluminio pushbutton soportan el impacto y son a prueba de explosión y disponible su montaje en panel o superficie.
- 5.- Tablilla Terminal de conexiones con capacidad de acuerdo a la potencia del motor eléctrico y señales
- 6.- Gabinete Metálico Para uso rudo exterior servicio Industrial, Tamaño adecuado, de acero al carbón fabricado en placa de acero con acabado en pintura epóxica Homeada en color combinado azul amarillo y rojo
- 7.- Manual de Operación e Instalación del Tablero, Incluye diagramas



## BOMBEO DIGITAL

Tablero de control Mca ROM, para sistema INTELIGENTE Opera desde 1 a 4 bombas por niveles, cuenta con protección por bajo nivel en cisterna, protecciones eléctricas y electrónicas, sensa por medio transductores digitales de presión en línea de servicio y PLC LOGO con programa precargado para función del sistema

- 1.- Control electrónico de 1 a 4 bombas dependiendo el sistema PLC logo siemens.
- 2.- Combinaciones de arrancadores a Tensión Plena, reducida, arranque suave, y velocidad variable dependiendo de la potencia de las bombas , consta de guarda motores 127Vca adecuado a la potencia de los motores eléctricos, salida a 127V monofásico ó 220 Bifásico y 440 trifásicos 60Hz.
- 3.- Selector de Operación Mano Fuera Auto de 22 mm de diámetro
- 4.- Luz Piloto de Bomba Operando de 22 mm de diámetro a 127Vca en color verde
- 5.- Luz Piloto de falla de bomba, sobrecarga y bajo nivel cisterna.
- 6.- Tablilla Terminal de conexiones con capacidad de acuerdo a la potencia del motor eléctrico y señales
- 7.- Gabinete Metálico Nema 12 Para uso interior servicio Industrial, Tamaño adecuado, de acero al carbón de calibre 0.0475" con acabado en pintura epóxica Homeada en color combinado y Azul
- 8.- Electrodo de nivel en bronce para sensar niveles en cisterna y tinaco.



# SISTEMAS CONTRA INCENDIO ELÉCTRICO

## Sistema de Contra Incendio eléctrico para bomba principal o bomba Jockey

**Tablero de control Mca ROM, para sistema de Contra Incendio con motor eléctrico para bomba principal o bomba jockey, opera por baja presión en la red de hidrantes, cuenta con protección por bajo nivel en cisterna, protecciones eléctricas y electrónicas, sensa por medio de Interruptores de Presión, y electrodos de nivel para protección de bajo nivel.**

### Características Generales:

- 1.- Control electrónico Mca ROM Mod: CML-MAIE-127Vca
- 2.- Combinación de arrancador a Tensión Plena, consta de Termomagnético, contactor a 127Vca y relevador de sobrecarga adecuado a la potencia del motor eléctrico,
- 3.- Selector de Operación Mano Fuera Auto de 22 mm de diámetro
- 4.- Luz Piloto de Bomba Operando de 22 mm de diámetro a 127Vca en color verde
- 5.- Tablilla Terminal de conexiones con capacidad de acuerdo a la potencia del motor eléctrico y señales
- 6.- Gabinete Metálico Nema 12 Para uso interior servicio Industrial, Tamaño adecuado, de acero al carbón de calibre 0.0475", con acabado en pintura epóxica Horneada en color combinado Rojo
- 7.- Manual de Operación e Instalación del Tablero, Incluye diagramas
- 8.- Tren Neumático Que Consta de Un Interruptores de Presión, Un manómetro y conexiones
- 9.- Voltaje de Operación en 220Vca o 440Vca
- 10.- en caso de 440Vca Cuenta con Transformador de control de 440/220/127Vca.



# SISTEMAS CONTRA INCENDIO A COMBUSTIÓN

## Sistema de Contra Incendio con motor de combustión interna a Gasolina Briggs Stratton o similar

**Tablero de control Mca ROM, para sistema de Contra Incendio con motor de combustión interna a gasolina Briggs stratton o similar, opera por baja presión en la red de hidrantes, cuenta con cargador automático de baterías, protecciones eléctricas y electrónicas, sensa por medio de Interruptores de Presión, seis intentos de marcha, temporizador de retardo al paro de 0 a 60 Seg.**

### Características Generales:

- 1.- Control electrónico Mca ROM Mod: CML-BE1F-12V.
- 2.- Control electrónico Mca ROM Mod: CML-CAB-12V.
- 3.- Selector de Operación Mano Fuera Auto de 22 mm de diámetro
- 4.- Luz Piloto de Falla de Arranque de 22 mm de diámetro a 127Vca en color rojo
- 5.- Sirena de alarma de 100db para fallas del motor
- 6.- Amperímetro monitor de carga de baterías
- 7.- Tablilla Terminal de conexiones con capacidad de acuerdo a la potencia del motor de combustión y señales
- 8.- Gabinete Metálico Nema 12 Para uso interior servicio Industrial, Tamaño adecuado, de acero al carbón de calibre 0.0475", con acabado en pintura epóxica Horneada en color combinado Rojo
- 9.- Manual de Operación e Instalación del Tablero, Incluye diagramas
- 10.- Tren Neumático Que Consta de Un Interruptores de Presión, Un manómetro y conexiones

## Sistema de Contra Incendio con motor de combustión interna a Gasolina VolksWagen o similar

**Tablero de control Mca ROM, para sistema de Contra Incendio con motor de combustión interna a gasolina VolksWagen, opera por baja presión en la red de hidrantes, cuenta con cargador automático de baterías, protecciones eléctricas y electrónicas, sensa por medio de Interruptores de Presión, seis intentos de marcha, temporizador de retardo al paro de 0 a 60 Seg.**

### Características Generales:

- 1.- Control electrónico Mca ROM Mod: CML-BE2F-12V.
- 2.- Control electrónico Mca ROM Mod: CML-CAB-12V.
- 3.- Selector de Operación Mano Fuera Auto de 22 mm de diámetro
- 4.- Luces Piloto de Falla de Arranque y baja presión de aceite de 22 mm de diámetro a 127Vca en color rojo
- 5.- Sirena de alarma de 100db para fallas del motor
- 6.- Amperímetro monitor de carga de baterías
- 7.- Tablilla Terminal de conexiones con capacidad de acuerdo a la potencia del motor de combustión y señales
- 8.- Gabinete Metálico Nema 12 Para uso interior servicio Industrial, Tamaño adecuado, de acero al carbón de calibre 0.0475", con acabado en pintura epóxica Horneada en color combinado Rojo
- 9.- Manual de Operación e Instalación del Tablero, Incluye diagramas
- 10.- Tren Neumático Que Consta de Un Interruptores de Presión, Un manómetro y conexiones.

## Sistema de Contra Incendio con motor de combustión interna a DIESEL

**Tablero de control Mca ROM, para sistema de Contra Incendio con motor de combustión interna a DIESEL, opera por baja presión en la red de hidrantes, cuenta con cargador automático de baterías por cada banco, protecciones eléctricas y electrónicas, sensa por medio de Interruptores de Presión, seis intentos de marcha, temporizador de retardo al paro de 0 a 60 Seg. Detecta 4 Fallas.**

### Características Generales:

- 1.- Control electrónico Mca ROM Mod: CML-BE4FD-12V.
- 2.- Control electrónico Mca ROM Mod: CML-CAB-12V. ( Uno por cada banco de baterías)
- 3.- Selector de Operación Mano Fuera Auto de 22 mm de diámetro
- 4.- Luces Piloto de Falla de Arranque y baja presión de aceite, alta temperatura y sobrevelocidad de 22 mm de diámetro a 127Vca en color rojo
- 5.- Sirena de alarma de 100db para fallas del motor
- 6.- Amperímetro monitor de carga de baterías (uno por cada banco de baterías)
- 7.- Tablilla Terminal de conexiones con capacidad de acuerdo a la potencia del motor de combustión y señales
- 8.- Gabinete Metálico Nema 12 Para uso interior servicio Industrial, Tamaño adecuado, de acero al carbón de calibre 0.0475", con acabado en pintura epóxica Horneada en color combinado Rojo
- 9.- Manual de Operación e Instalación del Tablero, Incluye diagramas
- 10.- Tren Neumático Que Consta de Un Interruptores de Presión, Un manómetro y conexiones



## DIGITAL FIRE

**Tablero de control Mca ROM, para contra incendio INTELIGENTE Opera desde 1 a 2 bombas, Principal y Jockey por presión en la línea de hidrantes, cuenta con protección por bajo nivel en cisterna, protecciones eléctricas y electrónicas, sensa por medio transductores digitales de presión en la línea de servicio y PLC LOGO con programa precargado para función del sistema**

- 1.- Control electrónico de 1 a 4 bombas dependiendo el sistema PLC logo siemens.
- 2.- Combinaciones de arrancadores a Tensión Plena, reducida, arranque suave, y velocidad variable dependiendo de la potencia de las bombas , consta de guarda motores 127Vca adecuado a la potencia de los motores eléctricos, salida a 127V monofásico ó 220 Bifásico y 440 trifásicos 60Hz.
- 3.- Selector de Operación Mano Fuera Auto de 22 mm de diámetro
- 4.- Luz Piloto de Bomba Operando de 22 mm de diámetro a 127Vca en color verde
- 5.-Luz Piloto de falla de bomba, sobrecarga y bajo nivel cisterna, alarma de sonido.
- 6.- Tablilla Terminal de conexiones con capacidad de acuerdo a la potencia del motor eléctrico y señales
- 7.- Gabinete Metálico Nema 12 Para uso interior servicio Industrial, Tamaño adecuado, de acero al carbón de calibre 0.0475" con acabado en pintura epóxica Horneada en color combinado y Azul
- 8.- Electrodo de nivel en bronce para sensar niveles en cisterna y tinaco.



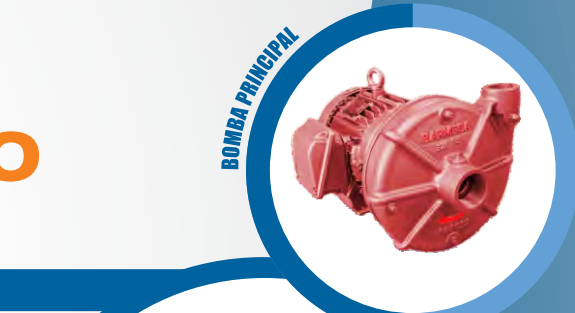
# SISTEMAS CONTRA INCENDIO INTEGRADO

## SISTEMA CONTRA INCENDIO INTEGRADO

Sistemas integrados de bombeo para CONTRA INCENDIO fabricado en estructura metálica para sistema integrado en placa de acero con las adecuaciones para traslado en montacargas y barras de izaje para su fijación. Todas las tuberías son probadas antifugas y goteo en nuestro laboratorio de pruebas, incluye el Tablero de control Mca ROM, para sistema de Contra Incendio con motor eléctrico para bomba principal y bomba jockey , opera por baja presión en la red de hidrantes, cuenta con protección por bajo nivel en cisterna, protecciones eléctricas y electrónicas, sensa por medio de Interruptores de Presión, y electrodos de nivel para protección de bajo nivel.ademas de integrar Sistema de Contra Incendio con motor de combustión interna a DIESEL, opera por baja presión en la red de hidrantes, cuenta con cargador automático de baterías por cada banco, protecciones eléctricas y electrónicas, sensa por medio de Interruptores de Presión, seis intentos de marcha, temporizador de retardo al paro de 0 a 60 Seg. Detecta 4 Fallas.

### Características Generales:

- 1.- Control electrónico Mca ROM Mod: CML-BE4FD-12V.
- 2.- Control electrónico Mca ROM Mod: CML-CAB-12V. ( Uno por cada banco de baterías)
- 3.- Control electrónico Mca ROM Mod: CML-MAIE-127Vca
- 4.- Combinación de arrancador a Tensión Plena, consta de Termomagnetico, contactor a 127Vca y relevador de sobrecarga adecuado a la potencia del motor eléctrico
- 5.- Selector de Operación Mano Fuera Auto de 22 mm de diámetro
- 6.- Luces Piloto de Falla de Arranque y baja presión de aceite, alta temperatura y sobrevelocidad de 22 mm de diámetro a 127Vca en color rojo
- 7.- Sirena de alarma de 100db para fallas del motor
- 8.- Amperimetro monitor de carga de baterías (uno por cada banco de baterías)
- 9.- Tablilla Terminal de conexiones con capacidad de acuerdo a la potencia del motor de combustión y señales
- 10.- Gabinete Metálico Nema 12 Para uso interior servicio Industrial, Tamaño adecuado, de acero al carbón de calibre 0.0475", con acabado en pintura epóxica Horneada en color combinado Rojo
- 11.- Manual de Operación e Instalación del Tablero, Incluye diagramas
- 12.- Tren Neumático Que Consta de Un Interruptores de Presión, Un manómetro y conexiones
- 13.- en caso de 440Vca Cuenta con Transformador de control de 440/220/127Vca.
- 14.-Succión y descarga fabricadas en tubería de acero al carbon con bridas
- 15.-valvula de alivio en la tubería de servicio
- 16.-valvula de retorno a cisterna.
- 17.-Visualizacion de presión con manómetro en la línea de servicios





## Sistemas de Transferencia Eléctrica



**Sistema de Transferencia automática para generador acoplado a un motor de combustión interna a Gasolina BriggsStratton o similar** Tablero de control Mca ROM, para sistema de Transferencia automática para generador acoplado a un motor de combustión interna a gasolina Briggsstratton o similar, opera por Falla en el suministro eléctrico de corriente alterna, cuenta con sistema de transferencia a base de contactores magnéticos, cargador automático de baterías, sensor de falla en el suministro eléctrico, seis intentos de marcha, temporizador de retardo al paro de 0 a 60 Seg.

### Características Generales

- Control electrónico Mca ROM Mod: CML-BE1F-12V.
- Control electrónico Mca ROM Mod: CML-CAB-12V.
- Control electrónico Mca ROM Mod: CML-PET-12V.
- Sistema de Transferencia compuesto por dos contactores magnéticos,
- Selector de Operación Mano Fuera Auto de 22 mm de diámetro
- Luz Piloto de motor operando de 22 mm de diámetro a 12Vcd en color verde
- Luz Piloto de Falla de arranque operando de 22 mm de diámetro a 12Vcd en color rojo
- Luz Piloto de Corriente de comercial de 22 mm de diámetro a 127Vca en color verde
- Luz Piloto de Corriente de emergencia de 22 mm de diámetro a 127Vca en color rojo
- Sirena de alarma de 100db para fallas del motor
- Amperímetro monitor de carga de baterías
- Tablilla Terminal de conexiones con capacidad de acuerdo a la potencia del motor de combustión y señales
- Gabinete Metálico Nema 12 Para uso interior servicio Industrial, Tamaño adecuado, de acero al carbón de calibre 0.0475 ",con acabado en pintura epóxica Horneada en color combinado Azul/Gris
- Manual de Operación e Instalación del Tablero, Incluye diagramas



## Linea Económica RE Cárcamo



### Características Generales

**MCI-AUTO-BSME** Automatización de motores de combustión a gasolina para sistemas contra incendio, consta de un sistema de ahogador automático para motores Briggs&stratton o similar, cuenta con aceite, batería, cables de batería, solenoide de marcha ahogador automático, y tablilla terminal para fácil conexión a tableros.

**MCI-SIM-BSME** Automatización de motores de combustión a gasolina para sistemas contra incendio, Briggs&stratton o similar, cuenta con solenoide de marcha, y tablilla terminal para fácil conexión a tableros.

**MCI-SIM-VWME** Automatización de motores de combustión a gasolina para sistemas contra incendio, VolksWagen o similar, cuenta con solenoide de marcha, y tablilla terminal para fácil conexión a tableros.

**MCI-AUTO-BSPE** Automatización de generadores de emergencia acoplados a motor de combustión a gasolina, para motores Briggs&stratton o similar, cuenta con aceite, batería, cables de batería, solenoide de marcha cableado de fuerza y de control así como tablilla de conexiones conexión a tableros.

**MCI-AUTO-VWPE** Automatización de generadores de emergencia acoplados a motor de combustión a gasolina, para motores VolksWagen o similar, cuenta con aceite, batería, cables de batería, solenoide de marcha cableado de fuerza y de control así como tablilla de conexiones conexión a tableros.



## CASSETAS ACUSTICAS

### Estructuras metálicas para aislar sonidos

Casetas metálicas fabricadas con estructuras de PTR y materiales aislantes con recubierta metálica de lamina calibre 16. Cuentan con Los Cerramientos y cabinas acústicas están concebidos para adaptarse a cualquier necesidad dado su carácter modular, que permite, además, una rápida instalación. Según las necesidades del cliente, llevan diferentes tratamientos acústicos estandarizados permiten cubrir de forma efectiva una amplia gama de grados de insonorización..

#### Características Generales:

- 1.-Facilitar acceso a la maquinaria para mantenimiento predictivo y correctivo así como para la alimentación de materia prima y la extracción del producto procesado.
- 2.-Considerar las necesidades de ventilación para evitar calentamiento de la maquinaria y la exposición a temperaturas demasiado elevadas del personal que la opera.
- 3.-Contar con ventanas acústicas transparentes para poder vigilar la operación de manera práctica y sencilla.
- 4.-Construcción modular para facilitar modificaciones en el futuro.
- 5.-Cabinas Acústicas Diseñadas de acuerdo a las características de la maquina en cuestión y del problema específico de ruido ("a la medida")
- 6.-Puerta(s) sonomortiguada(s).
- 7.-Construcción adecuada para uso rudo industrial.



## TANQUES METALICOS

### TANQUES METÁLICOS PARA DIESEL O GASOLINA

diseño y fabricación tanques metálicos para sistemas de combustión, fabricados en lamina negra y rolados en frío de lamina calibre 14 para alta resistencia, los equipos llevan terminado en pintura epoxica color rojo

#### Características Generales:

- 1.- Lamina cal. 14.
- 2.-equipo con patas de lamina en placa o estructura de PTR.
- 3.-Medidor de liquido a partir de tanque de 200 lts
- 4.-Diferentes capacidades desde 25 lts a 600 lts



Gabinetes metálicos fabricados en lamina negra rollada en frio, diseñados y fabricados con los mas altos estandares de calidad. Desde cajas de dimensiones reducidas a grandes armarios de fijación al suelo, autosoportados y una infinidad de lineas mas donde puede encontrar el producto ideal para sus aplicaciones. Nuestra amplia gama de gabinetes metálicos le ayuda a ahorrar tiempo en sus proyectos. disponible en acero o acero inoxidable, la opción que mejor se adapte al entorno de la instalación. En nuestra oferta de acero inoxidable puede encontrar la solución óptima para entornos en los que la limpieza sea primordial o para entornos altamente corrosivos.



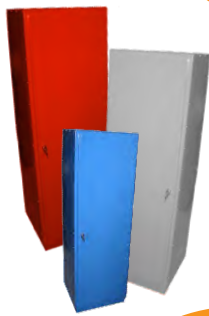
**Tamaño 6**



**Tamaño 3**



**CENTRO DE CONTROL DE MOTORES**



**TAMAÑO DOBLE 7**



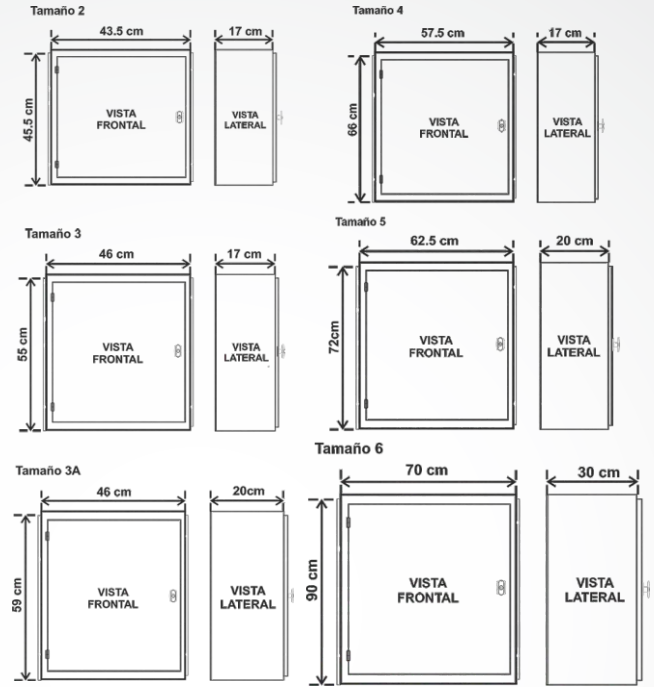
**TAMAÑO MINITÓY**



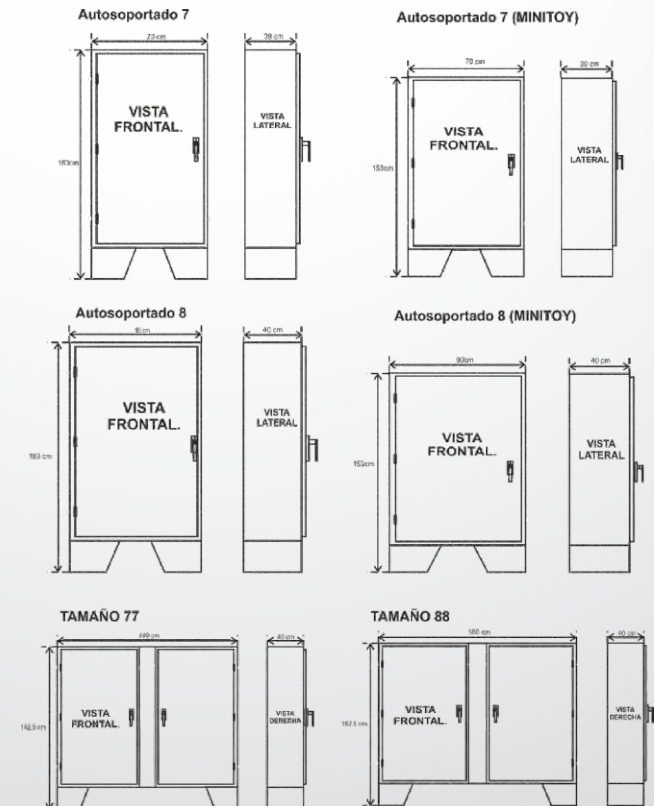
**TAMAÑO DOBLE 8**



**Sobreponer**



**Autosoportados**



# LINEA DE GABINETES CONTRAINCENDIOS

## GABINETES PARA EXTINTOR

Los gabinetes para extintor son fabricados en lámina negra, con puerta y chapa universal con llave. Disponibles en pintura epoxica color rojo de alta resistencia a la corrosión, para extintor de 1.0, 2.5, 4.5, 6.0, 9.0 y 12.0 kg. No incluyen vidrio. Ideal para industrias, comercios, locales, edificios, colegios, hospitales, etc.



## LINEA ACERO INOXIDABLE

Toda la línea de gabinetes contrincendios tipo acero inoxidable son alta resistencia a la corrosión, con puerta y chapa universal con llave acabado en pulido o espejo, para manguera de 15m y 30m, extintores o equipos de bomberos, incluye vidrio. Ideal para hoteles, restaurantes de lujo, hospitales, etc. (Espacios donde debe cuidarse el impacto visual)



## GABINETES PARA HIDRANTES

Los gabinetes para hidrantes contra incendio son fabricados en lámina negra, con puerta y chapa universal con llave. Disponibles en pintura epoxica color rojo de alta resistencia a la corrosión, para manguera de 15m. y 30m. Ideal para industrias, comercios, locales, edificios, colegios, hospitales, etc.



## GABINETES TIPO LIBRO

Los gabinetes contra incendio para manguera tipo libro son fabricados en lámina negra, con puerta y chapa universal con llave. Disponibles en premier o esmalte rojo de alta resistencia a la corrosión, para manguera de 15m. y 30m. Ideal para industrias, comercios, locales, edificios, colegios, hospitales, etc.



## GABINETES PARA EQUIPOS DE BOMBEROS

Los gabinetes contra incendios para equipos de bomberos son fabricados en lámina negra, con puerta y chapa universal con llave. No incluye vidrio. Disponibles en premier o esmalte rojo de alta resistencia a la corrosión, para 1, 2, 4 o hasta 6 equipos. Ideal para industrias, comercios, locales, edificios, colegios, hospitales, etc.



## GABINETES PARA MANGUERA Y EXTINTOR

Los gabinetes contra incendio para manguera y extintor son fabricados en lámina negra, con puerta y chapa universal con llave, con espacio exclusivo para colocar extintor. Disponibles en premier o esmalte rojo de alta resistencia a la corrosión, para manguera de 15m. y 30m. Ideal para industrias, comercios, locales, edificios, colegios, hospitales, etc.



